



# ΣΟΛΟΥΚΟΣ Α.Β.Ε.Ε.

- ⚡ Ηλεκτρικοί Πίνακες
- ⚡ Μεταλλικά Κιβώτια
- ⚡ Σχάρες Καλωδίων





Η Εταιρία ΣΟΛΟΥΚΟΣ στην αρχική της μορφή ιδρύθηκε το 1985. Η εταιρία ακολούθησε μία επιτυχημένη εξελικτική πορεία, ενώ η εμπειρία και τεχνογνωσία που απέκτησε, την οδήγησαν σε συνεχή βελτίωση της ποιότητας των προϊόντων της. Σταδιακά απέκτησε σύγχρονο μηχανολογικό εξοπλισμό και νέες εγκαταστάσεις, η οποίες στεγάζονται στο 6ο χλμ. Λαρίσης -Αθηνών.

Το 2001 μετετράπη σε Ανώνυμη Εταιρία και μετονομάστηκε σε «ΣΟΛΟΥΚΟΣ Α. Β. Ε. Ε.».

Το αντικείμενο των εργασιών της είναι η κατασκευή και η διάθεση μεταλλικών ηλεκτρικών πινάκων, πεδίων χαμηλής τάσης, κυψέλες & υπαίθριοι οικίσκοι μέσης τάσης, σχάρες καλωδίων & RACKS 19". Τα προϊόντα που κατασκευάζονται είναι τυποποιημένα συγκεκριμένων διαστάσεων. Παράγονται σε μηχανήματα CNC, σε μεγάλες ποσότητες οι οποίες στοκάρονται και διατίθενται άμεσα. Επίσης υπάρχει η δυνατότητα κατασκευής προϊόντων κατά παραγγελία για συγκεκριμένους πελάτες, σε συγκεκριμένες διαστάσεις για επαγγελματική χρήση.

Η ΣΟΛΟΥΚΟΣ ΑΒΕΕ θέλοντας να βελτιώσει την ποιότητα των παραγόμενων προϊόντων της τηρεί σύστημα διαχείρισης ποιότητας ISO 9001:2008. Η επιχείρηση το 2000 πιστοποιήθηκε κατά ISO 9001:2008 (Manufacturing of Electrical Distribution Panels, Boxes, Racks, Wire Girds and Medium Voltage Hives) από τον διαπιστευμένο φορέα πιστοποίησης K2CERT το οποίο καλύπτει απόλυτα τις δραστηριότητες της επιχείρησης, σε σχέση με την παραγωγή & διάθεση μεταλλικών ηλεκτρικών πινάκων. Όλα τα προϊόντα της εταιρίας καλύπτονται επίσης με πιστοποιητικό CE, βαθμό κρούσης IK έως 10 και βαθμό στεγανότητας IP έως 65.

Η πολιτική της εταιρείας στον χώρο της ποιότητας εκφράζεται με την πλήρη δέσμευση της Διοίκησης της εταιρίας για τη μέγιστη δυνατή ικανοποίηση των αναγκών των πελατών της, για τα προσφερόμενα προς αυτούς προϊόντα. Οι υπεύθυνοι όλων των τμημάτων της επιχείρησης έχουν αναλάβει την υποχρέωση για την απαρρέγκλιτη εφαρμογή των Διαδικασιών Διασφάλισης της Ποιότητας.

Κύριο μέλημα τους είναι η ευαισθητοποίηση όλου του προσωπικού σε θέματα ποιότητας και η συνεχής προσπάθεια για τη βελτίωση του υπάρχοντος Συστήματος Διασφάλισης Ποιότητας. Αντικειμενικός σκοπός της εταιρίας είναι η επίτευξη, η διατήρηση και η βελτίωση της εικόνας και της αξιοπιστίας της στην αγορά, παρέχοντας προϊόντα υψηλής ποιότητας σε ανταγωνιστικές τιμές, στηριζόμενες σε εξειδικευμένη τεχνογνωσία.



Τύπος: MAT Σ.Π/CE, IK10, IP55



	Πεδία χαμηλής τάσης	ΥxΒxΦ(cm)
I4.2266	Πεδίο χαμηλής τάσης	203×35×35
I1.1673	Πεδίο χαμηλής τάσης	203×35×50
I1.1684	Πεδίο χαμηλής τάσης	203×35×60
I1.1695	Πεδίο χαμηλής τάσης	203×35×80
I4.4411	Πεδίο χαμηλής τάσης	203×63×35
I1.0027	Πεδίο χαμηλής τάσης	203×63×50
I1.0029	Πεδίο χαμηλής τάσης	203×63×60
I1.0031	Πεδίο χαμηλής τάσης	203×63×80
I1.1541	Πεδίο χαμηλής τάσης	203×93×50
I1.1552	Πεδίο χαμηλής τάσης	203×93×60
I1.1497	Πεδίο χαμηλής τάσης	203×93×80
<b>Ένωση Πεδίων σε μορφή γωνίας</b>		
I4.9406	Πεδίο γωνίας για	63cm βάθος
I4.9417	Πεδίο γωνίας για	93cm βάθος

Πεδίο 203x63x60 με πόρτα με οπές για την τοποθέτηση Οργάνων, πλαϊνό με περισίδες εξαιρισμού πάνω & κάτω.



- Πεδίο γωνίας για 63cm βάθος (I4.9406). Δυνατότητα συνέχισης του πίνακα σε μορφή γωνίας με ώφελος του περιορισμένου χώρου τοποθετησής του.

Στο εσωτερικό του περιέχονται ορισμένα εξαρτήματα τοποθετημένα για την ευκολότερη τοποθέτηση ηλεκτρολογικών υλικών.

Αναλυτικότερα: Σχήμα 2, σελίδα 8



## ΤΕΧΝΙΚΑ ΧΑΡΑΚΤΗΡΙΣΤΙΚΑ

Υλικό: Λαμαρίνα DKP πάχους 2mm για απεριόριστη αντοχή στα στατικά φορτία.

Βαφή: Ηλεκτροστατική Πολυεστερική Πούδρας Μπεζ RAL 7032

### Τα Πεδία διατίθενται σε δύο τύπους:

- Με μία πόρτα εμπρός και αποσπώμενο οπίσθιο καπάκι.
- Με δύο πόρτες (εμπρός - πίσω ανοιγώμενες) για ευκολότερη πρόσβαση.

- ⚡ Πόρτα με κλειδαριές τριών σημείων, δυνατότητα αριστερού ή δεξιού κλεισίματος, σημείο γειώσεως και ενισχυτικό διάτρητο νεύρο για τη στήριξη καλωδίων και καναλιών
- ⚡ Μεντεσέδες βαρέως τύπου εσωτερικοί ρυθμιζόμενοι
- ⚡ Κατασκευή δεμένη πάνω σε πλαίσιο από γαλβανιζέ λαμαρίνα στο κάτω μέρος
- ⚡ Οροφή με δυνατότητα αφαίρεσης & με ανάρτηση από τέσσερα σημεία με κρίκους M12
- ⚡ Ο σκελετός φέρει οπές για στήριξη των εξαρτημάτων με εγκλωβισμένο παξιμάδι M6 ή λαμαρινόβιδα σταυρωτή εξάγωνη 4,5mm
- ⚡ Βίδες γειώσεως χαλκού και βίδες για την τοποθέτηση θήκης σχεδίων
- ⚡ Δυνατότητα τοποθέτησης βάσεως υπερύψωσης 22cm με ανοίγματα για την ευκολότερη εισαγωγή καλωδίων
- ⚡ Έτοιμες πλαϊνές αναμονές για την επέκταση δυο ή και περισσότερων πεδίων
- ⚡ Πλήρης σειρά ευέλικτων εξαρτημάτων για τοποθέτηση υλικών

## Εξαρτήματα

- Τα πιο κάτω εξαρτήματα, διατίθενται για όλους τους τύπους των πεδίων και φέρουν οπές για τη στήριξή τους πάνω στις διάτρητες κολώνες (κατασκευασμένα από γαλβανιζέ λαμαρίνα).

### Πάτοι στηρίξεως υλικών για όλους τους τύπους πεδίων

14.8944	Πάτος 35x10
14.8955	Πάτος 35x15
14.8966	Πάτος 35x20
14.9054	Πάτος 35x25
14.9065	Πάτος 35x30
11.0111	Πάτος 50x10
11.1321	Πάτος 50x15
14.9175	Πάτος 50x15 διάτρητος για 3 διακόπτες T-MAX(TI-T3)
14.9164	Πάτος 50x15 διάτρητος για 3 διακόπτες T-MAX(TI-T3) με βάθος για την κολώνα του ραγοϋλικού
11.0122	Πάτος 50x20
11.1332	Πάτος 50x25
11.0133	Πάτος 50x30
14.3344	Πάτος 60x10
14.3355	Πάτος 60x15
14.5237	Πάτος 60x15 διάτρητος για 4 διακόπτες T-MAX(TI-T3)
14.9153	Πάτος 60x15 διάτρητος για 4 διακόπτες T-MAX(TI-T3) με βάθος για την κολώνα του ραγοϋλικού
14.5765	Πάτος 60x15 διάτρητος για 3 διακόπτες GR. SCHNEIDER 160A
14.9340	Πάτος 60x15 διάτρητος για 3 διακόπτες GR. SCHNEIDER 160A με βάθος για την κολώνα του ραγοϋλικού
15.1431	Πάτος 60x20 διάτρητος για 3 διακόπτες T5 400-630A (ABB)
14.3366	Πάτος 60x20
14.3377	Πάτος 60x25
14.3388	Πάτος 60x30
11.0144	Πάτος 80x10
11.1343	Πάτος 80x15
14.5248	Πάτος 80x15 διάτρητος για 6 διακόπτες T-MAX(TI-T3)
14.9142	Πάτος 80x15 διάτρητος για 6 διακόπτες T-MAX(TI-T3) με βάθος για την κολώνα του ραγοϋλικού
14.5776	Πάτος 80x15 διάτρητος για 5 διακόπτες GR. SCHNEIDER
14.9351	Πάτος 80x15 διάτρητος για 5 διακόπτες GR. SCHNEIDER με βάθος για την κολώνα του ραγοϋλικού
15.1442	Πάτος 80x20 διάτρητος για 4 διακόπτες T5 400-630A (ABB)
11.0155	Πάτος 80x20
11.1354	Πάτος 80x25
11.0166	Πάτος 80x30

### Πλαϊνά πεδίων

11.1706	Πλαϊνό πεδίου 203x35
11.0034	Πλαϊνό πεδίου 203x63
11.1508	Πλαϊνό πεδίου 203x93
14.4808	Πλαϊνό πεδίου 203x35 με περισίδες εξαερισμού
14.0913	Πλαϊνό πεδίου 203x63 με περισίδες εξαερισμού
14.9373	Πλαϊνό πεδίου 203x93 με περισίδες εξαερισμού

### Κολώνες & Πάτοι πεδίου

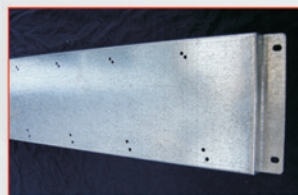
11.0199	Κολώνα πεδίου διάτρητη στηρίξεως πάτων και μετωπικών μεγάλη ραγοϋλικού τύπου «S»
11.0210	Κολώνα διάτρητη στηρίξεως πάτων μικρή τύπου «Π»
14.5006	Κολώνα για διακόπτη T-MAX από 160-250A τύπου "Π" (79x28mm)
14.2695	Κολώνα για διακόπτη GR.SCHNEIDER 125-250A (89x28mm)
15.1354	Κολώνα στήριξης πυκνωτών (2) μήκος 1,25m
11.0045	Πάτος 200x50
11.0056	Πάτος 200x60
11.0067	Πάτος 200x80
11.0078	Πάτος 160x50 για μπάρες χαλκού
11.0089	Πάτος 160x60 για μπάρες χαλκού
11.0100	Πάτος 160x80 για μπάρες χαλκού



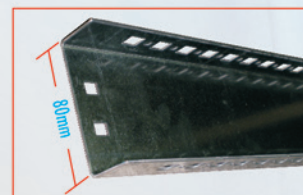
Κολώνα πεδίου μικρή τύπου «Π» 28mm (11.0210)



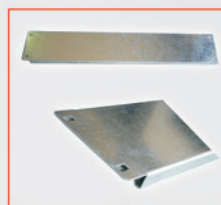
11.0067 πάτος 200x80 κουμπωτός στο κάτω μέρος (μεταβαλλόμενος) 11.0298 κολώνα στηρίξεως καναλιών ανάμεσα από πάτους



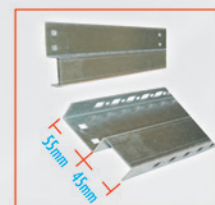
• 14.9153 Πάτος 60x15 διάτρητος για 4 διακόπτες T-MAX (TI-T3) με βάθος για την κολώνα του ραγοϋλικού



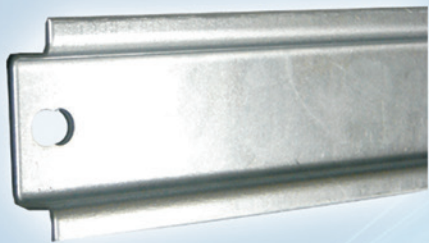
• Κολώνα πεδίου T-MAX



• Πάτοι στηρίξεως υλικών για όλους τους τύπους πεδίων 10cm, 15cm, 20cm, 25cm, 30cm



• Κολώνα πεδίου μεγάλη τύπου «S» (11.0199)



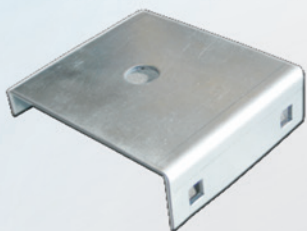
- Βίδα με εγκλωβισμένο παξιμάδι M6 (11.0309)



- Λαμαρινόβίδα εξάγωνη 4,5mm (11.0320)



- Στήριγμα γείωσης (11.0276)



- Στηρίγματα μπαρών (11.0254) (με τρύπες Φ10) για μονωτήρες NORA και ιταλικούς ΑΣΠΡΟΥΣ, για πάνω-κάτω πάσιμο της μπάρας



## Ράγες στηρίξεως υλικών

14.4092	Ράγα για 50άρι πεδίο - 44,5cm
14.4103	Ράγα για 60άρι πεδίο - 54,5cm
14.4114	Ράγα για 80άρι πεδίο - 74,5cm
14.4136	Ράγα ασφαλειών (1,25m) με τρύπες στα άκρα για την άμεση τοποθέτησή τους

## Μετωπικές πλάκες μιας σειράς και δύο σειρών

14.3927	Μετωπική μιας σειράς για 50άρι 44,5x15cm-22WL
12.7383	Μετωπική μιας σειράς για 50άρι 44,5x20cm-22WL
15.1244	Μετωπική δυο σειρών για 50άρι 44,5x30cm-44WL
15.1255	Μετωπική δυο σειρών για 50άρι 44,5x40cm-44WL
14.3949	Μετωπική μιας σειράς για 60άρι 54,5x15cm-26WL
14.3399	Μετωπική μιας σειράς για 60άρι 54,5x20cm-26WL
15.1266	Μετωπική δυο σειρών για 60άρι 54,5x30cm-52WL
15.1277	Μετωπική δυο σειρών για 60άρι 54,5x40cm-52WL
14.3971	Μετωπική μιας σειράς για 80άρι 74,5x15cm-39WL
14.3410	Μετωπική μιας σειράς για 80άρι 74,5x20cm-39WL
15.1288	Μετωπική δυο σειρών για 80άρι 54,5x30cm-78WL
15.1299	Μετωπική δυο σειρών για 80άρι 54,5x40cm-78WL

## Μετωπικές πλάκες τυφλές ύψους 10cm, 15cm, 20cm, 30cm, 55cm

14.3751	Μετωπική τυφλή για 50άρι πεδίο 44,5x10 cm
14.3916	Μετωπική τυφλή για 50άρι πεδίο 44,5x15 cm
14.3421	Μετωπική τυφλή για 50άρι πεδίο 44,5x20 cm
14.3762	Μετωπική τυφλή για 50άρι πεδίο 44,5x30 cm
14.2794	Μετωπική τυφλή για 50άρι πεδίο 44,5x55 cm
14.3773	Μετωπική τυφλή για 60άρι πεδίο 54,5x10 cm
14.3938	Μετωπική τυφλή για 60άρι πεδίο 54,5x15 cm
14.3432	Μετωπική τυφλή για 60άρι πεδίο 54,5x20 cm
14.3784	Μετωπική τυφλή για 60άρι πεδίο 54,5x30 cm
14.3454	Μετωπική τυφλή για 60άρι πεδίο 54,5x55 cm
14.3795	Μετωπική τυφλή για 80άρι πεδίο 74,5x10 cm
14.3960	Μετωπική τυφλή για 80άρι πεδίο 74,5x15 cm
14.3443	Μετωπική τυφλή για 80άρι πεδίο 74,5x20 cm
14.3806	Μετωπική τυφλή για 80άρι πεδίο 74,5x30 cm
14.3465	Μετωπική τυφλή για 80άρι πεδίο 74,5x55 cm

## Ειδικές κατασκευές μετωπικών για τοποθέτηση διακοπών

14.3883	Μετωπική για 3 διακόπτες T-MAX ΓΙΑ 50άρι πεδίο 30cm
14.3894	Μετωπική για 4 διακόπτες T-MAX (T1-T3) για 60άρι πεδίο 30cm
14.5743	Μετωπική για 3 διακόπτες GR.SCHNEIDER για 60άρι πεδίο από 125-250/30cm
15.1453	Μετωπική για 3 διακόπτες T5 400-630A ABB για 60άρι πεδίο 55cm
14.3905	Μετωπική για 6 διακόπτες T-MAX (T1-T3) για 80άρι πεδίο 30cm
14.5754	Μετωπική για 5 διακόπτες GR.SCHNEIDER για 80άρι πεδίο από 125-250/30cm
15.1475	Μετωπική για 4 διακόπτες T5 400-630A ABB για 80άρι πεδίο 55cm

## Στηρίγματα καλωδίων

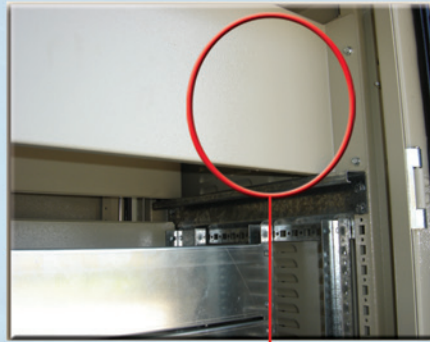
14.8988	Στήριγμα καλωδίων μικρό για 35άρι, 29,5cm
11.0232	Στήριγμα καλωδίων μικρό για 50άρι, 44,5cm
14.3476	Στήριγμα καλωδίων μικρό για 60άρι, 54,5cm
14.3487	Στήριγμα καλωδίων μικρό για 80άρι, 74,5cm
14.8999	Στήριγμα καλωδίων μεγάλο για 35άρι, 32cm
11.0243	Στήριγμα καλωδίων μεγάλο για 50άρι, 47cm
14.3498	Στήριγμα καλωδίων μεγάλο για 60άρι, 57cm
14.3509	Στήριγμα καλωδίων μεγάλο για 80άρι, 77cm
14.7514	Δίπλα λαμάκια καλωδίων (Γενικό)-35cm βάθος, 19cm
14.2706	Δίπλα λαμάκια καλωδίων (Γενικό)-63cm βάθος, 47,5cm
14.9901	Δίπλα λαμάκια καλωδίων (Γενικό)-93cm βάθος, 77,5cm

## Καλύμματα μπαρών ύψους 21cm (50-60-80)

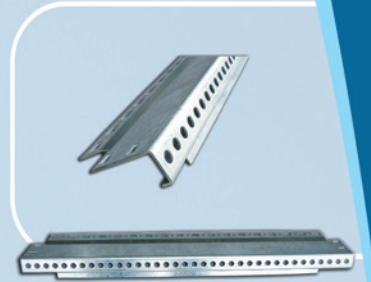
14.2178	Κάλυμμα μπαρών για πεδίο 203×63×50
14.3520	Κάλυμμα μπαρών για πεδίο 203×63×60
14.3531	Κάλυμμα μπαρών για πεδίο 203×63×80

## Λαμάκι Καναλιού για πεδίο

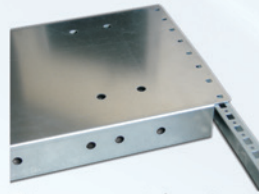
14.6216	Λαμάκι καναλιού για πεδίο 60άρι-42,5cm πίσω από πόρτα
14.6227	Λαμάκι καναλιού για πεδίο 80άρι-62,5cm πίσω από πόρτα



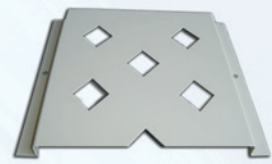
Κάλυμμα μπαρών



Στήριγματα μπαρών για άσπρο-κόκκινο μονωτήρα (14.2189)



Πάτος γενικού διακόπτη με στηρίγματα βάθος 63cm (11.0287)

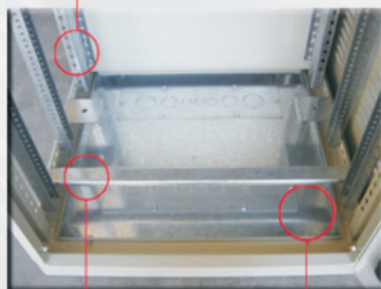


Θήκη σχεδίων (14.3982)



(Π) Άσπρου μονωτήρα ιταλικού για πάνω από στήριγμα μπαρών (αγκάλιασμα μπάρας) 1250mm (14.2233)

Κολώνα πεδίου μεγάλη (11.0199)



Πάτωμα 203×63×60 (14.3278)

Στήριγμα καλωδίων μεγάλο για 203×63×60 (14.3498)



Βάση υπερύψωσης 22cm

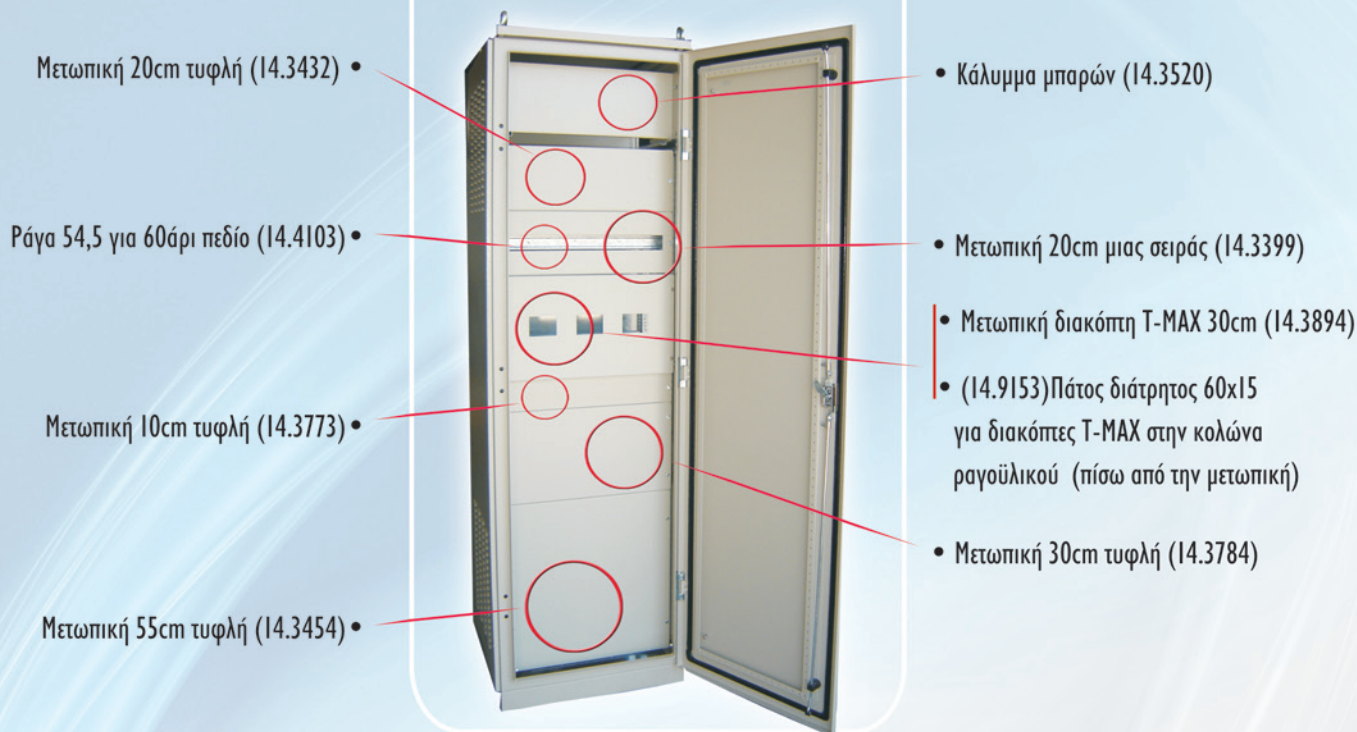
## Βάσεις υπερύψωσης

14.4588	Βάση υπερύψωσης για πεδίο 203×35×35 - Υ 22cm
14.4621	Βάση υπερύψωσης για πεδίο 203×35×50 - Υ 22cm
14.3245	Βάση υπερύψωσης για πεδίο 203×63×50 - Υ 22cm
14.4610	Βάση υπερύψωσης για πεδίο 203×93×50 - Υ 22cm
14.4599	Βάση υπερύψωσης για πεδίο 203×35×60 - Υ 22cm
14.3278	Βάση υπερύψωσης για πεδίο 203×63×60 - Υ 22cm
14.4632	Βάση υπερύψωσης για πεδίο 203×93×60 - Υ 22cm
14.2244	Βάση υπερύψωσης για πεδίο 203×35×80 - Υ 22cm
14.3311	Βάση υπερύψωσης για πεδίο 203×63×80 - Υ 22cm
14.4643	Βάση υπερύψωσης για πεδίο 203×93×80 - Υ 22cm

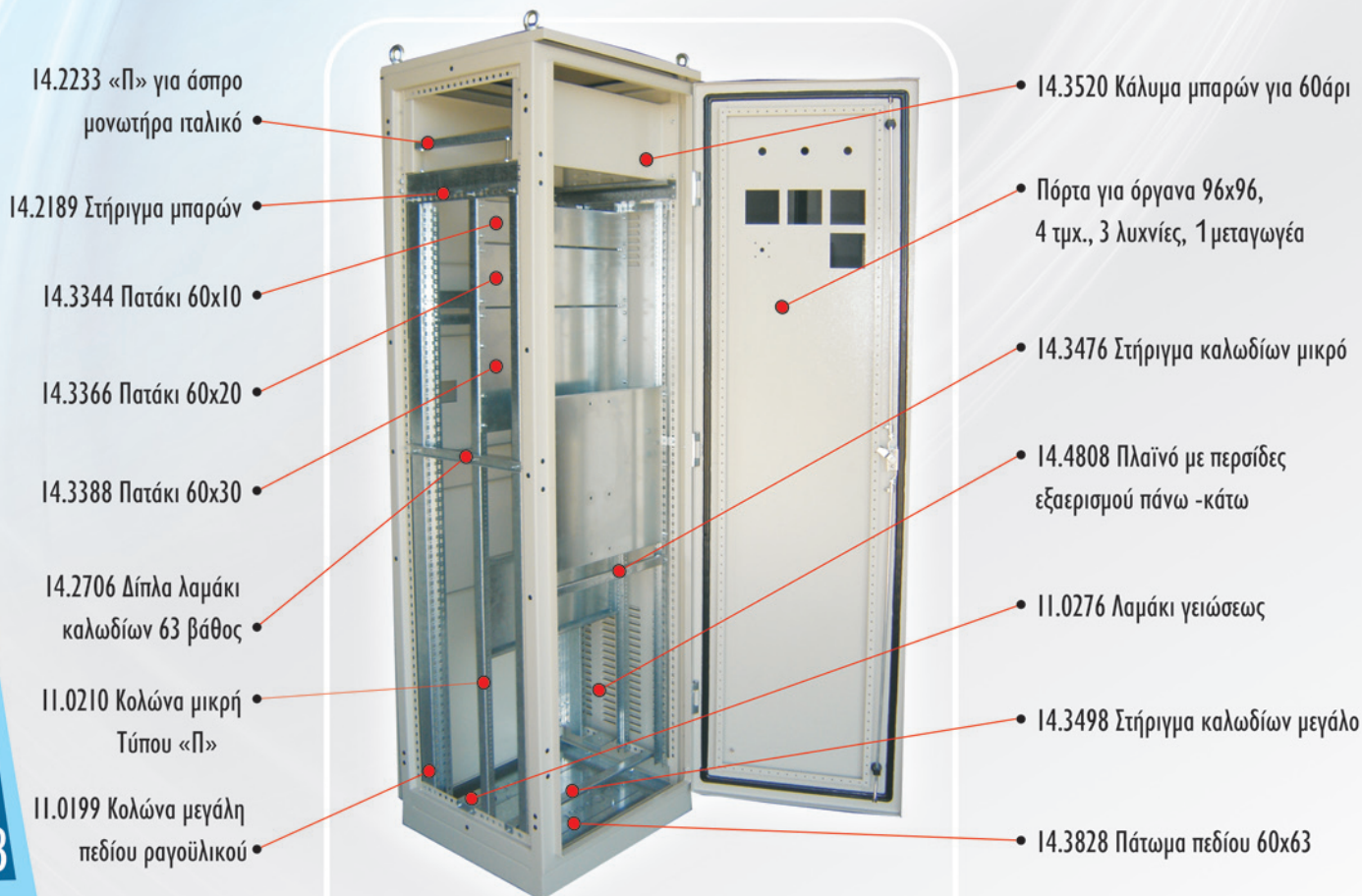
## Πατώματα πεδίων

14.9219	Πάτωμα για πεδίο 203×35×50 (Σετ: 1 φλάτζα-1 πάτωμα-Λαμαρινόβιδες 4,5mm)
14.9230	Πάτωμα για πεδίο 203×35×60 (Σετ: 1 φλάτζα-1 πάτωμα-Λαμαρινόβιδες 4,5mm)
14.9241	Πάτωμα για πεδίο 203×35×80 (Σετ: 1 φλάτζα-1 πάτωμα-Λαμαρινόβιδες 4,5mm)
14.3817	Πάτωμα για πεδίο 203×63×50 (Σετ: 2 φλάτζες-1 πάτωμα-Λαμαρινόβιδες 4,5mm)
14.3828	Πάτωμα για πεδίο 203×63×60 (Σετ: 2 φλάτζες-1 πάτωμα-Λαμαρινόβιδες 4,5mm)
14.3839	Πάτωμα για πεδίο 203×63×80 (Σετ: 2 φλάτζες-1 πάτωμα-Λαμαρινόβιδες 4,5mm)

**Σχήμα 1: Υπόδειγμα τοποθέτησης μετωπικών στο εσωτερικό του πεδίου διαστάσεων 203x63x60**



**Σχήμα 2: Υπόδειγμα για την τοποθέτηση εξαρτημάτων στο εσωτερικό του πεδίου**







## Σχάρες καλωδίων σε πλήρη γκάμα

### Κανάλια & Καπάκια καναλιών

11.0716	Κανάλι 50×35/08mm
11.0826	Καπάκι 50/08mm
11.0727	Κανάλι 100×55/08mm
11.0837	Καπάκι 100/08mm
11.0738	Κανάλι 150×55/08mm
11.0848	Καπάκι 150/08mm
11.0749	Κανάλι 200×55/08mm
11.0859	Καπάκι 200/08mm
11.0760	Κανάλι 300×55/08mm
11.0870	Καπάκι 300/08mm
11.0771	Κανάλι 400×55/1mm
11.0881	Καπάκι 400/1mm
11.0782	Κανάλι 500×55/1,25mm
11.0892	Καπάκι 500/1,25mm
11.0793	Κανάλι 600×55/1,25mm
11.0903	Καπάκι 600/1,25mm

### Στροφές καναλιών

11.1233	Στροφή 100x55mm
11.1244	Στροφή 150x55mm
11.1255	Στροφή 200x55mm
11.1266	Στροφή 300x55mm
11.1277	Στροφή 400x55mm
11.1288	Στροφή 500x55mm
11.1299	Στροφή 600x55mm

### Γωνία στήριξης τοίχου

11.0914	Πρόβολος 100
11.0925	Πρόβολος 150
11.0936	Πρόβολος 200
11.0947	Πρόβολος 300
11.0958	Πρόβολος 400
11.0969	Πρόβολος 500
11.0980	Πρόβολος 600

### Ορθοστάτες

11.0991	Ορθοστάτης 2,5m
---------	-----------------

### Κανάλι ανόδου καλωδίων Μέσης Τάσης

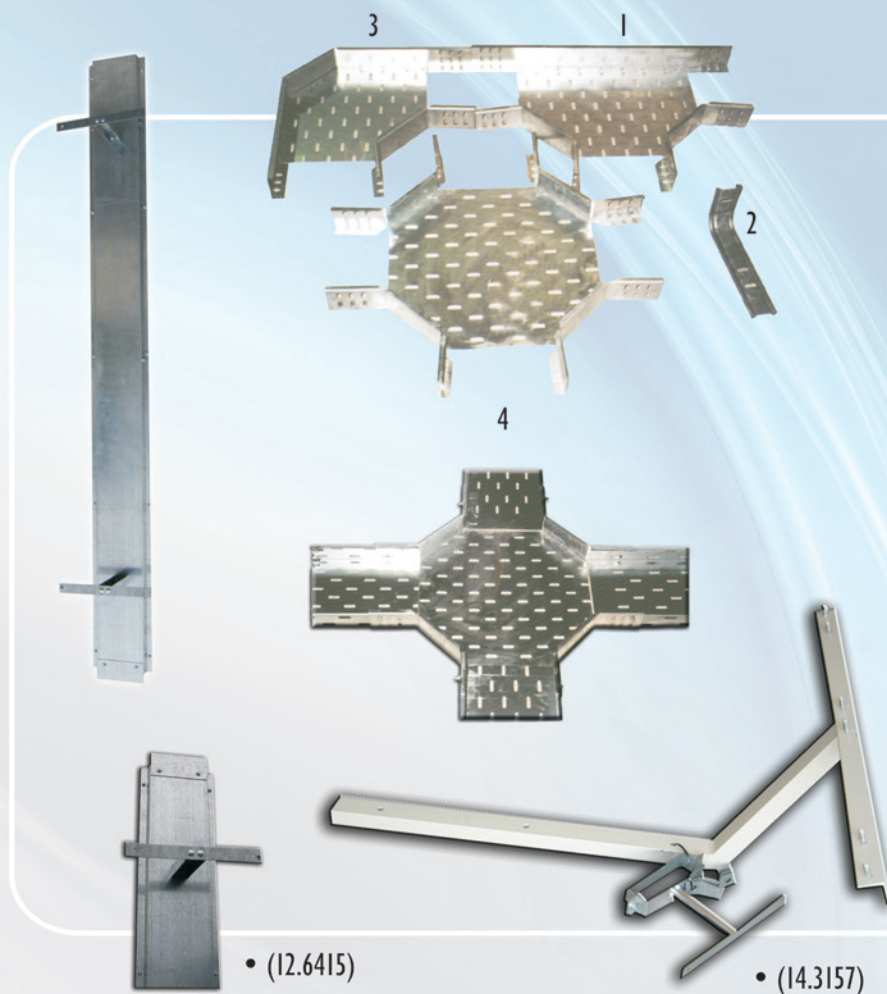
12.6415	Κανάλι καλωδίων μέσης τάσης 2mm
14.3157	Ελικοπεράκι μέσης τάσης Π 50x40x5

### Εξαρτήματα Σχάρας

11.1310	Διαχωριστικό σχάρας
11.0804	Σύνδεσμος μικρός για σχάρα (50x35)
15.0705	Σύνδεσμος σχάρας μεγάλος (100-600)
11.0815	Βίδα M6x15 (set)

### ΤΕΧΝΙΚΑ ΧΑΡΑΚΤΗΡΙΣΤΙΚΑ

- A) Υλικό: Από γαλβανιζέ λαμαρίνα  
 B) Τρόπος σύνδεσης: Ταχυσύνδεσμος κουμπωτός χωρίς βίδες  
 Γ) Λοιπά εξαρτήματα σχάρας όπως: (1) Τάφ, (2) Πρόβολος, (3) Στροφή, (4) Σταυρός.



### ΣΤΑΥΡΟΙ

11.1156	Σταυρός 100x55mm
11.1167	Σταυρός 150x55mm
11.1178	Σταυρός 200x55mm
11.1189	Σταυρός 300x55mm
11.1200	Σταυρός 400x55mm
11.1211	Σταυρός 500x55mm
11.1222	Σταυρός 600x55mm

### ΤΑΦ

11.1079	Τάφ 100x55
11.1090	Τάφ 150x55
11.1101	Τάφ 200x55
11.1112	Τάφ 300x55
11.1123	Τάφ 400x55
11.1134	Τάφ 500x55
11.1145	Τάφ 600x55

Τύπος: Κ.ΣΥΝ/CE, IK10, IP55



• Κιβώτια συνδεόμενα 35x95x18 & 60x95x18

- Για δυνατότητα τοποθέτησης γενικού διακόπτη στο 35x95 και τα ραγοϋλικά στο 60x95x18 με την μετωπική 6 σειρών



• Κιβώτιο συνδεόμενο 30x40x16



• Κιβώτιο συνδεόμενο 55x75x18 με πλέξιγκλας και μετωπική 5 σειρών

## ΤΕΧΝΙΚΑ ΧΑΡΑΚΤΗΡΙΣΤΙΚΑ

- 1) Υλικό: Κατασκευάζονται από λαμαρίνα DKP με πάχος 1,25mm
- 2) Βαφή: Ηλεκτροστατική πολυεστερική πούδρα RAL 7032

Κιβώτια συνδεόμενα	ΦxΥxΒ(cm)
11.0342	Κιβώτιο συνδεόμενο 20x30x14
12.7570	Κιβώτιο συνδεόμενο 35x20x18
11.0353	Κιβώτιο συνδεόμενο 30x40x16
11.0375	Κιβώτιο συνδεόμενο 40x50x18
12.7581	Κιβώτιο συνδεόμενο 35x35x18
12.7592	Κιβώτιο συνδεόμενο 35x45x18
12.7537	Κιβώτιο συνδεόμενο 35x65x18
12.7548	Κιβώτιο συνδεόμενο 35x75x18
12.7559	Κιβώτιο συνδεόμενο 35x95x18
12.7603	Κιβώτιο συνδεόμενο 45x65x18
12.7614	Κιβώτιο συνδεόμενο 55x75x18
14.5358	Κιβώτιο συνδεόμενο 60x80x18
12.7625	Κιβώτιο συνδεόμενο 60x95x18
11.0430	Κιβώτιο συνδεόμενο 70x100x25

- Ορισμένα από τα παραπάνω κιβώτια διατίθενται και με πλέξιγκλας. Τα κιβώτια αυτά αναφέρονται παρακάτω:

Κιβώτια συνδεόμενα	ΦxΥxΒ(cm)
12.7647	Κιβώτιο συνδεόμενο 35x35x18
12.7658	Κιβώτιο συνδεόμενο 35x45x18
12.7669	Κιβώτιο συνδεόμενο 45x65x18
12.7680	Κιβώτιο συνδεόμενο 55x75x18
12.7691	Κιβώτιο συνδεόμενο 60x95x18

- Για τα συνδεόμενα κιβώτια διατίθενται και μετωπικές πλάκες

Μετωπικές πλάκες για κιβώτια συνδεόμενα	
12.7779	1 σειράς (κιβώτιο 35x20) - 14WL
12.7790	2 σειρών (κιβώτιο 35x35) - 28WL
12.7801	3 σειρών (κιβώτιο 35x45) - 42WL
14.5952	4 σειρών (κιβώτιο 35x65) - 56WL (30,5x57,5cm)
12.7812	4 σειρών (κιβώτιο 45x65) - 76WL (40,5x57,5cm)
12.7405	5 σειρών (κιβώτιο 55x75) - 120WL (51x71cm)
14.6084	5 σειρών (κιβώτιο 60x80) - 135WL (56x76cm)
12.7823	6 σειρών (κιβώτιο 60x95) - 162WL (91x56cm)
12.7416	6 σειρών (κιβώτιο 70x100) - 192WL (95x65cm)
12.7438	7 σειρών (κιβώτιο 80x120) - 245WL (71x112cm)
12.7504	7 σειρών (κιβώτιο 100x120) - 322WL (91x112cm)

## Κιβώτια συνδεόμενα IP 55 με δύο πόρτες

11.0441	Κιβώτιο	45x65x18 (2Π)
11.0452	Κιβώτιο	55x75x18 (2Π)
11.0463	Κιβώτιο	60x95x18 (2Π)
11.0474	Κιβώτιο	80x120x25 (2Π)

## Κιβώτια με πλεξιγκλάς IP 55 & μετωπική άνευ πάτου

14.8009	Κιβώτιο	35x35x18 με πλεξιγκλάς & μετωπική
14.8020	Κιβώτιο	35x45x18 με πλεξιγκλάς & μετωπική
14.8031	Κιβώτιο	45x65x18 με πλεξιγκλάς & μετωπική

## Κιβώτια συνδεόμενα IP 55 με μετωπική άνευ πάτου

14.7855	Κιβώτιο	35x20x18 με μετωπική άνευ πάτου
14.7866	Κιβώτιο	35x35x18 με μετωπική άνευ πάτου
14.7877	Κιβώτιο	35x45x18 με μετωπική άνευ πάτου
14.7888	Κιβώτιο	45x65x18 με μετωπική άνευ πάτου



Κιβώτιο 45×65×18 με 2 πόρτες

## Πύλερ εξωτερικού χώρου

Τύπος: Π.Ε.Χ./CE, IK10, IP55

### ΤΕΧΝΙΚΑ ΧΑΡΑΚΤΗΡΙΣΤΙΚΑ

- Υλικό: κατασκευάζονται από γαλβανισμένη λαμαρίνα με πάχος 1,25mm-2,00mm.
- Βαφή: Ηλεκτροστατική Πολυεστερική Πούδρα RAL 7032 (διπλή βαφή)
- Κλειδαριά: το πύλερ φέρει επάνω στην πόρτα κυλινδρική κλειδαριά, από επιψευδαργυρωμένο υλικό, με επιχρωμένο τελείωμα, ένα διπλό κλειδί, μία επινικελωμένη γλώσσα. Πλαστικό καπάκι τοποθετημένο επάνω στην κλειδαριά για μεγαλύτερη στεγανοποίηση.
- Στο κάτω μέρος υπάρχουν ανοίγματα για την είσοδο καλωδίων.  
Για την τοποθέτηση στυπιοθληπτών χρειάζονται:
  - 2 φλάντζες στο 50x70x33 & 80x100x35
  - 4 φλάντζες στο 100x120x37 & 145x135x35
  - 6 φλάντζες στο 140x140x37
- Βάση: βίδωτη με δυνατότητα αφαίρεσης για την ευκολότερη στερέωση στο δάπεδο.
- Σκεπή: Δίρηχη

### ΠΥΛΕΡ ΕΞΩΤΕΡΙΚΟΥ ΧΩΡΟΥ

11.0584	Πύλερ	50 x 70 x 33 (Χωρίς τζάμι) - 1,25 mm
14.9252	Πύλερ	50 x 70 x 33 (Με τζάμι) - 1,25mm
12.5040	Πύλερ	80 x 100 x 37 (2 Πόρτες) (Χωρίς τζάμι) - 1,50mm
14.4455	Πύλερ	80 x 100 x 37 (2 Πόρτες) (Με τζάμι) - 1,50mm
11.1595	Πύλερ	120 x 100 x 37 (2 Πόρτες) (Χωρίς τζάμι) - 1,50mm
14.9263	Πύλερ	120 x 100 x 37 (2 Πόρτες) (Με τζάμι) - 1,50mm
11.1606	Πύλερ	145 x 135 x 35 (2 Πόρτες) (Χωρίς τζάμι) - 2mm
14.9428	Πύλερ	145 x 135 x 35 (2 Πόρτες) (Με τζάμι) - 2mm
14.3212	Πύλερ	140 x 140 x 37 (2 Πόρτες) - 2mm



(14.4455) Πύλερ 80x100x35 (2Π) με τζάμι

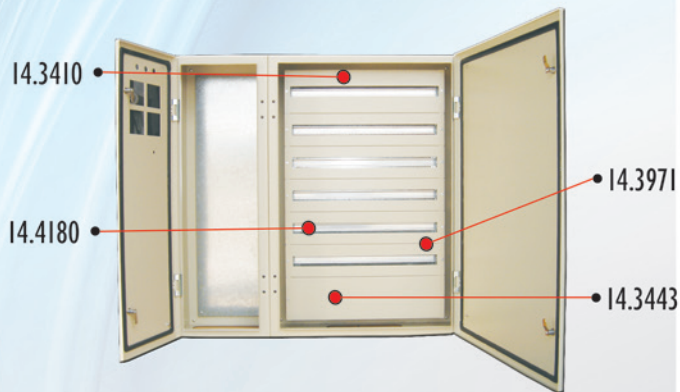
Τύπος: Κ.Β.Τ./CE, IK10, IP55

## ΤΕΧΝΙΚΑ ΧΑΡΑΚΤΗΡΙΣΤΙΚΑ

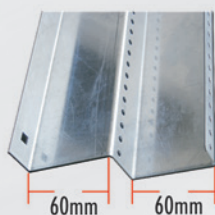
- 1) Υλικό: Κατασκευάζονται από λαμαρίνα DKP, με πάχος 1,25 -1,5mm
- 2) Βαφή: Ηλεκτροστατική Πολυεστερική πούδρα RAL 7032



Κιβώτιο βαρέως τύπου 40x120x28.5 με τρύπες για όργανα & κιβώτιο βαρέως τύπου 80x120x28.5



(14.4973) κολώνα κιβωτίου δαπέδου με οπές από 1600 έως 2000mm ύψος



Κολώνα κιβωτίου βαρέως τύπου διάτρητη με οπές (11.0705) για κιβώτια έως 1200mm ύψος

## Κιβώτια βαρέως τύπου IP 55(ΦxΥxΒ) & Εξαρτήματα

11.1365	Κιβώτιο βαρέως τύπου 40 x 60 x 28,5 πόρτα/μεντεσές στο 60
11.0661	Κιβώτιο βαρέως τύπου 60 x 40 x 28,5 πόρτα/μεντεσές στο 40
11.1376	Κιβώτιο βαρέως τύπου 40 x 80 x 28,5 πόρτα/μεντεσές στο 80
11.0650	Κιβώτιο βαρέως τύπου 80 x 40 x 28,5 πόρτα/μεντεσές στο 40
11.0639	Κιβώτιο βαρέως τύπου 60 x 60 x 28,5
11.1607	Κιβώτιο βαρέως τύπου 60 x 80 x 28,5
11.0628	Κιβώτιο βαρέως τύπου 80 x 80 x 28,5
14.7833	Κιβώτιο βαρέως τύπου 40 x 100 x 28,5
15.1211	Κιβώτιο βαρέως τύπου 60 x 100 x 28,5
14.4984	Κιβώτιο βαρέως τύπου 80 x 100 x 28,5
11.0672	Κιβώτιο βαρέως τύπου 40 x 120 x 28,5
14.4048	Κιβώτιο βαρέως τύπου 40 x 120 x 28,5 με όργανα 96x96
11.1563	Κιβώτιο βαρέως τύπου 60 x 120 x 28,5
11.0617	Κιβώτιο βαρέως τύπου 80 x 120 x 28,5
11.1387	Κιβώτιο βαρέως τύπου 100x 120x 28,5 (1Π) - 2 φλάντζες
15.1189	Κιβώτιο βαρέως τύπου 100x 120x 28,5 (2Π) - 49,5x49,5
14.4678	Κιβώτιο βαρέως τύπου 60x 160x 29,5(δαπέδου)- 2 φλάντζες
14.4698	Κιβώτιο βαρέως τύπου 60x 200x 29,5(δαπέδου)- 2 φλάντζες
15.1178	Βάση υπερύψωσης για κιβώτιο 60x160x29,5 & 60x200x29,5 (22cm)
11.0683	Φλάντζα με τρύπες ή τυφλή (12x39)με knock out ανοίγματα
14.9681	Μετωπική τυφλή για κιβώτιο 100x120-89x15cm
14.9692	Μετωπική τυφλή για κιβώτιο 100x120-89x20cm
14.7492	Μετωπική μιας σειράς για κιβ.100x120-89x15cm(46WL)
14.7503	Μετωπική μιας σειράς για κιβ.100x120-89x20cm(46WL)
14.3916	Μετωπική τυφλή για 50άρι πεδίο 44,5x15cm
14.3421	Μετωπική τυφλή για 50άρι πεδίο 44,5x20cm
14.3927	Μετωπική μιας σειράς για 50άρι πεδίο 44,5x15cm(22WL)
12.7383	Μετωπική μιας σειράς για 50άρι πεδίο 44,5x20cm(22WL)
14.3938	Μετωπική τυφλή για 60άρι πεδίο 54,5x15cm
14.3432	Μετωπική τυφλή για 60άρι πεδίο 54,5x20cm
14.3949	Μετωπική μιας σειράς για 60άρι πεδίο 54,5x15cm (27WL)
14.3399	Μετωπική μιας σειράς για 60άρι πεδίο 54,5x20cm (27WL)
14.3960	Μετωπική τυφλή για 80άρι πεδίο 74,5x15cm
14.3443	Μετωπική τυφλή για 80άρι πεδίο 74,5x20cm
14.3971	Μετωπική μιας σειράς για 80άρι πεδίο 74,5x15cm (38WL)
14.3410	Μετωπική μιας σειράς για 80άρι πεδίο 74,5x20cm (38WL)
11.0705	Κολώνα για κιβώτιο βαρέως τύπου από 60-120(Υ)
14.4973	Κολώνα για κιβώτιο βαρέως τύπου από 160-200(Υ)
<b>Ράγες για κολώνες από κιβώτιο βαρέως τύπου</b>	
14.4147	Ράγα 42cm για κιβ. 60x120 με μετ/κη για 50άρι πεδίο 44,5x20
14.4158	Ράγα 52cm για κιβ. 60x120 με μετ/κη για 60άρι πεδίο 54,5x20
14.4180	Ράγα 72cm για κιβ. 80x120 με μετ/κη για 80άρι πεδίο 74,5x20
14.9197	Ράγα 86cm για κιβ.100x120 με μετωπική 89x20

**ΤΕΧΝΙΚΑ ΧΑΡΑΚΤΗΡΙΣΤΙΚΑ**

Υπαίθριος μεταλλικός οικίσκος μέσης τάσης κατασκευασμένος από γαλβανισμένη λαμαρίνα πάχους 2mm, πάνω σε βάση «Π» 100x55x6mm.

**Χωρίζεται σε τρία διαμερίσματα:**

- α. Διαμέρισμα κυψέλης μέσης τάσης
- β. Διαμέρισμα μετασχηματιστή
- γ. Διαμέρισμα χαμηλής τάσης

- Καθένas από τους πιο πάνω χώρους είναι επισκέψιμος μέσω μεταλλικών θυρών διαστάσεων που επιτρέπουν την εύκολη πρόσβαση, τον χειρισμό και τη συντήρηση ή την αντικατάσταση του εξοπλισμού. Στις πλευρές του χώρου του μετασχηματιστή υπάρχουν περσίδες για τον φυσικό αερισμό.
- Στην οροφή του υπάρχουν ειδικές μάπες, οι οποίες παρέχουν την δυνατότητα ανάρτησης του από 4 σημεία, ακόμη και με όλο τον εξοπλισμό που μπορεί να τοποθετηθεί μέσα σ' αυτόν.

**Ο Οικίσκος διατίθεται σε δυο τύπους**

**Υπαίθριος μεταλλικός οικίσκος μέσης τάσης (ΦxΒxΥ)**

12.7878	Οικίσκος 2600x2000x2100
14.6271	Οικίσκος 2600x2000x2100 (βαμμένος χρώμα RAL 7032)
12.0965	Οικίσκος 3000x2000x2100
14.6282	Οικίσκος 3000x2000x2100 (βαμμένος χρώμα RAL 7032)

**Σημείωση:** υπάρχει η δυνατότητα κατασκευής οικίσκου σε διάφορες διαστάσεις, ανάλογα με τις απαιτήσεις του πελάτη.



Οικίσκος 3000x2000x2100 (ΦxΒxΥ) Βαμμένος



**Χειριστήριο**

13.0319	Χειριστήριο 70x100x35
---------	-----------------------

**Χειριστήριο**

**ΤΕΧΝΙΚΑ ΧΑΡΑΚΤΗΡΙΣΤΙΚΑ**

- 1) Υλικό: κατασκευάζονται από DKP λαμαρίνα με πάχος 1,5mm
- 2) Βαφή: Ηλεκτροστατική Πολυεστερική πούδρα RAL 7032

Τύπος: 24KV/CE, IK10, IP41

**Οι Κυψέλες Μέσης Τάσης  
μπορεί να είναι, είτε μονταρισμένες,  
είτε αμοντάριστες**

- 1) Η πόρτα της κυψέλης παρέχει δυνατότητα οπτικής επαφής και φέρει κλειδαριά ασφαλείας
- 2) Έχει ανοίγματα αριστερά και δεξιά για να υπάρχει δυνατότητα επέκτασης
- 3) Μεντεσέδες βαρεως τύπου εσωτερικοί ρυθμιζόμενοι
- 4) Ανάρτηση από τέσσερα σημεία στην οροφή με κρίκους M12
- 5) Παρέχει πλαϊνά καλύμματα
- 6) Πάτωμα με τρύπες για λάστιχα στην εισαγωγή καλωδίων



**Νέα σειρά κυψελών "UNIMIX" με διακόπτη SF6 (ΦΧΥxB)**

13.0896	Κυψέλη με διακόπτη φορτίου & ασφαλειοαποξεύκτη αμοντάριστη	50x195x102
13.0871	Κυψέλη με HAD διακόπτη αμοντάριστη	75x195x102
13.1309	Κυψέλη με HAD διακόπτη για μετρητές εντάσεως αμοντάριστη	75x195x102
13.0872	Ψευτοπεδίο καλωδίων αμοντάριστο	50x195x102
13.0859	Κιβώτιο 75x45 για κυψέλη 75άρα	
13.1058	Κιβώτιο 50x45 για κυψέλη 50άρα	
13.1061	Βάση για κυψέλη φορτίου & ασφαλειοαποξεύκτη	50x102x195
13.1062	Βάση για κυψέλη με HAD διακόπτη	75x102x195

**Κυψέλες μέσης τάσης με περιστροφικό διακόπτη (ΦΧΥxB)**

14.2585	Κυψέλη κανονική αμοντάριστη	70x115x190
14.2629	Κυψέλη κανονική μονταρισμένη	70x115x190
14.2596	Κυψέλη ανάποδη αμοντάριστη	70x115x190
14.2640	Κυψέλη ανάποδη μονταρισμένη	70x115x190
14.2772	Βάση για κυψέλη	70x115x190
14.2618	Κυψέλη με HAD διακόπτη αμοντάριστη	90x115x190
14.2673	Κυψέλη με HAD διακόπτη μονταρισμένη	90x115x190
14.9780	Κυψέλη με HAD διακόπτη ανάποδη αμοντάριστη	90x115x190
14.2805	Βάση για κυψέλη	90x115x190
14.2607	Ψευτοπεδίο αμοντάριστο	50x115x190
14.2651	Ψευτοπεδίο μονταρισμένο	50x115x190
14.2816	Βάση για ψευτοπεδίο	50x115x190

Ψευτοπεδίο 50x195x102 μονταρισμένο & κυψέλη με HAD διακόπτη 75x195x102 μονταρισμένη.



Ο ανωτέρω πίνακας αποτελείται από πεδία 203x63x80 τμχ.5 και πεδία 203x63x60 τμχ.2 ενώ είναι μονταρισμένος σύμφωνα με τις απαιτήσεις του πελάτη



Πίνακας διαστάσεων 225(Υ)x93(Β)x1120(Π)cm, ο πίνακας αποτελείται από 14 τμχ. πεδία 203x93x80 με βάσεις υπερύψωσης 22cm, ενώ είναι μονταρισμένος σύμφωνα με τις απαιτήσεις του πελάτη



# ΣΟΛΟΥΚΟΣ

A.B.E.E.

6ο χλμ Λάρισσας-Αθηνών Τηλ.: 2410 921000, 2410 921174, Fax: 2410 921998

website: [www.soloukos.gr](http://www.soloukos.gr) e-mail: [soloukos@otenet.gr](mailto:soloukos@otenet.gr)

Τ.Κ. 413 35 Λάρισα